

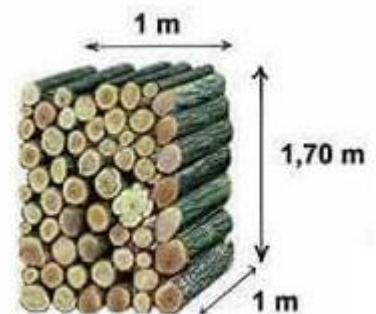
Kedves Tűzifavásárló!

Az alábbiakban röviden szeretnénk tájékoztatni a tűzifa kiválasztásával, vásárlási körülményeivel és felhasználásával kapcsolatos legfontosabb tudnivalókról.

Tűzifának elsősorban az egészséges faanyag és a **kemény lombos fafajok** (tölgy, cser, akác, bükk, gyertyán, juhar, kőris) alkalmasak. A lágy lombos fafajok (nyír, éger, nyár, fűz) és a fenyők fűtőértéke kisebb a kemény lombosokénál, de a lágy lombos, ill. fenyő tűzifa piaci ára általában ehhez igazodóan alacsonyabb is.

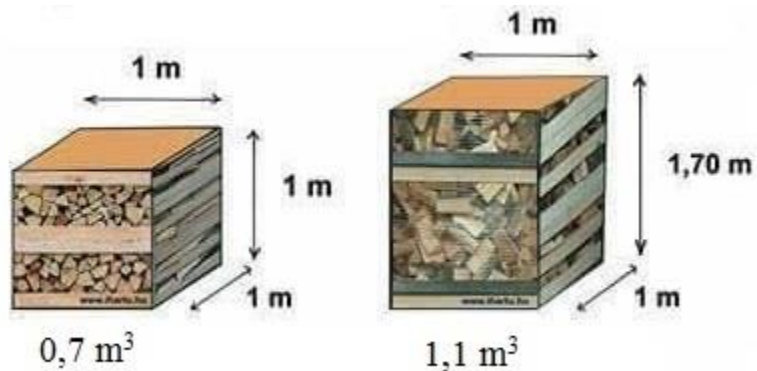
Tűzifát – különösen ismeretlen kereskedőtől – térfogatra, köbméterben (m³) érdemes vásárolni. Az alábbiakban közölt átszámítási formulákkal Ön is könnyedén meggyőződhet a megvásárolt mennyiségről.

Az úgynevezett **sarangolt vastag tűzifa** legalább 1 m hosszúságú, a vékonyabb végén kéreggel együtt mérve legalább 5 cm vastagságú darabokból áll. Az **5 cm alatti vastagság esetén mindig vékony tűzifáról beszélünk!** (ezt a határt magasabb vastagsági méretnél is meghúzhatják a piaci viszonyoktól függően) Vastag tűzifából 1 m³-nek átlagosan az 1 m széles, 1 m hosszú és 1,7 m magas, egymással párhuzamosan rakott darabokból álló rakat felel meg. Az 5 cm alatti vékony tűzifából 1 m széles, 2 m hosszú és 1,7 m magas rakat szükséges. *A rakat hossza, magassága változhat, a jelzett értékek a befoglaló méret számításához adnak iránymutatást.*



Hasított, darabolt és szabályosan összerakott tűzifából az 1 x 1 x 1 m méretű rakat átlagosan 0,7 m³-nek, az 1 x 1 x 1,7 m méretű pedig mintegy 1,1 m³-nek felel meg.

Az **ömlesztve szállított aprított** tűzifánál a tűzifa halom befoglaló méretei alapján számított térfogat 50 %-a körüli a tényleges m³ (ilyen pl. a **hálós ömlesztett** tűzifa is).



Amennyiben a tűzifát 1 méternél hosszabb ág- és törzsdarabokban vásárolják, annak térfogatméréséhez szakember közreműködése ajánlott.

Tömegre történő vásárlás esetén fontos: fajtája, nedvességtartalma és egészségi állapota is. A frissen kivágott, azaz nedves fa és a jól kiszáradt, úgynevezett légszáraz fa tömege között akár 25 % különbség is lehet. Ha tömegre vásárol, figyeljen oda, hogy csak **hitelesített mérlegen mért tűzifára vonatkozó, mérlegjegy alapján kiállított számla ellenében fizessen. A korhadt, pudvás tűzifa súlya és fűtőértéke jóval alacsonyabb az egészségesnél.**

A TŰZIFA ÁTVÉTELE ELŐTT MINDIG ELLENŐRIZZE A LESZÁLLÍTOTT TŰZIFA FAFAJÁT, MENNYISÉGÉT (TÉRFOGATÁT), EGÉSZSÉGI ÁLLAPOTÁT, ÖSSZERAKOTTSÁGÁT ÉS FELDOLGOZOTTSÁGI FOKÁT! MINDEN ESETBEN KÉRJEN SZÁMLÁT VAGY NYUGTÁT!

Ha teheti, legkésőbb nyár elején vegye meg téli tüzelőjét. A tüzeléshez szükséges optimális nedvességtartalmat csak a kivágástól számított 8-10 hónap – fedett, de szellős helyen történő száradás – után éri el a fa, így akár 20-30%-ot is spórolhat. A begyűjtés előtt győződjön meg tüzelőberendezésének épségéről és a kémény megfelelő állapotáról, szükség esetén hívjon szakembert!

Ha a tűzifavásárlás során felmerült kérdéseire nem kapott meggyőző választ az eladótól és úgy érzi, hogy megtévesztés áldozata lett, javasoljuk, hogy értesítse a rendőrséget, illetve a fogyasztóvédelmi hatóságot.

A fenti adatok csak átlagos értékek, megfelelő körütekintéssel alkalmazhatóak!

Bővebb tájékoztatás a <http://portal.nebih.gov.hu/eutr> oldalon található.